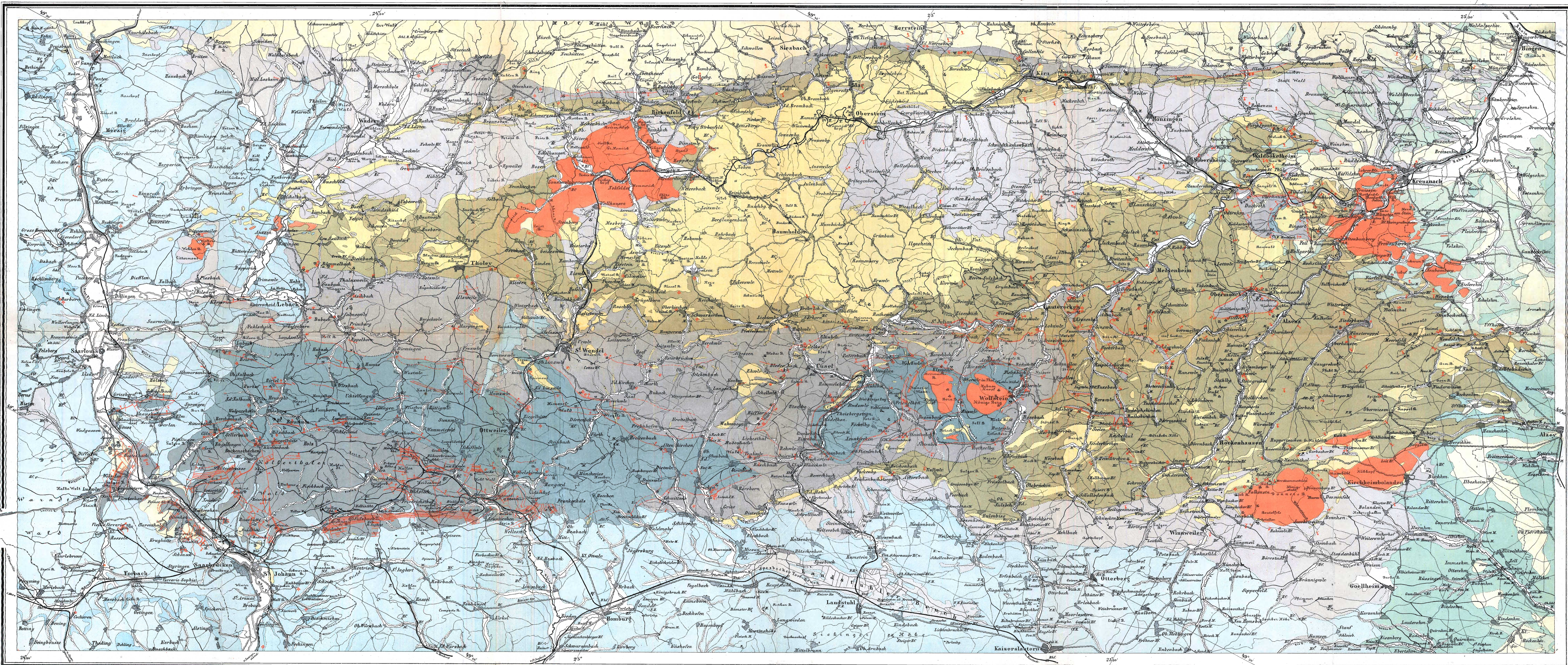


# GEOGNOSTISCHE UEBERSICHTSKARTE DES KOHLENFUEHRENDEN SAAR-RHEIN-GEBIETES

bearbeitet von DR ERNST WEISS und DR HUGO LASPEYRES im Jahre 1867.



**Topographische Zeichen.**

Städte	Flüsse	Eisenbahn für Personen u. Gütertransport	Tunnel
Dörfer	Canäle	Eisenbahn für Kohlentransport	Tunnel
Festungen oder Bef.	Politische Grenzen	Eisenbahn für Kohlentransport	Tunnel
		Eisenbahn für Kohlentransport	Tunnel

**Capelle, Kirche, Kirchhof.**

**Erklärung der Farben und geognostischen Zeichen.**

<b>Alluvium.</b>	<b>Tertiär.</b>	<b>Trias.</b>	<b>Rotliegendes.</b>	<b>Kohlen-Rotliegendes.</b>	<b>Product. Steinkohlgebirge.</b>	<b>Devon.</b>
<b>Geröll, Sand, Lehm in den Thälern.</b>	<b>Diluvium.</b>	<b>Mittelojocän.</b>	<b>Quarzfelsartige Porphyre.</b>	<b>Obere Rotliegendes.</b>	<b>Oberes Product.</b>	<b>Unter Devon.</b>
<b>Trüf.</b>	<b>Bruch- und Störwasserbildungen.</b>	<b>Marine Bildungen.</b>	<b>Basalt und Basaltkonglomerat.</b>	<b>g. Melaphyr.</b>	<b>Mittleres Product.</b>	<b>Grüneisen.</b>
<b>Bekanntes Steinkohlflöz.</b>	<b>Projectivtes Steinkohlflöz.</b>	<b>Bekanntes Kalksteinflöz.</b>	<b>Projectivtes Kalksteinflöz.</b>	<b>querschieferartige Porphyre.</b>	<b>Unteres Product.</b>	<b>Basaltkonglomerat.</b>
		<b>Kalksteinflöz.</b>	<b>Basaltkonglomerat.</b>	<b>Basaltkonglomerat.</b>	<b>Basaltkonglomerat.</b>	<b>Basaltkonglomerat.</b>
		<b>Basaltkonglomerat.</b>	<b>Basaltkonglomerat.</b>	<b>Basaltkonglomerat.</b>	<b>Basaltkonglomerat.</b>	<b>Basaltkonglomerat.</b>

**Massstab 1:100000.**